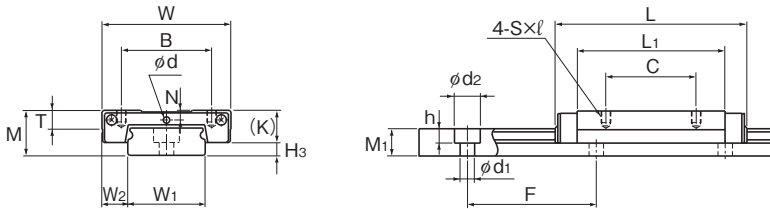


RSR-WV, RSR-WVM和RSR-WN型



RSR9、12WV/WVM/WN型

公称型号	外形尺寸			LM滑块尺寸										H ₃
	高度	宽度	长度	B	C	S×l	L ₁	T	K	N	E	润滑孔	油嘴	
	M	W	L									d		
RSR 9WV ※ RSR 9WVM ※ RSR 9WN	12	30	39 39 50.7	21 21 23	12 12 24	M2.6×3 M2.6×3 M3×3	27 27 38.7	—	7.8	2	—	1.6	—	4.2
RSR 12WV ※ RSR 12WVM ※ RSR 12WN	14	40	44.5 44.5 59.5	28 28 28	15 15 28	M3×3.5	30.9 30.9 45.9	4.5	10	3	—	2	—	4
※ RSR 14WVM	15	50	50	35	18	M4×4.5	34.3	6	11.5	3	4	—	PB107	3.5
RSR 15WV ※ RSR 15WVM ※ RSR 15WN	16	60	55.5 55.5 74.5	45 45 35	20 20 35	M4×4.5	38.9 38.9 57.9	5.6	12	3.5	3	—	PB107	4

注) ※表示此类型的LM滑块、LM轨道和钢球采用不锈钢材料,因此耐腐蚀性强,不易受环境影响。

公称型号的构成例

2 RSR12WV M UU C1 +310L H M

公称型号

防尘附件
标记(※1)

LM轨道长度
(单位:mm)

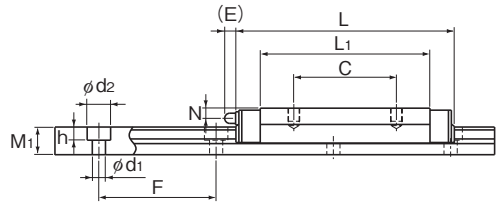
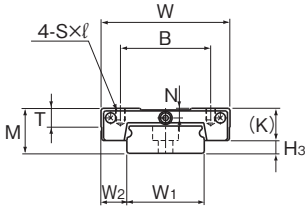
LM轨道
为不锈钢制

同一轨道上使用的
LM滑块的个数

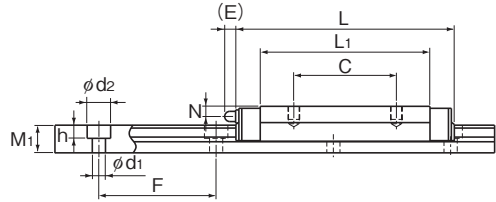
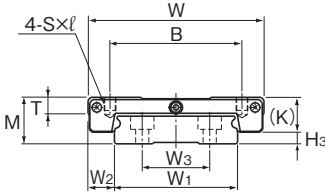
径向予压标记(※2)
普通(无标记)/轻予压(C1)

精度标记(※3)
普通级(无标记)/高级(H)/精密级(P)

(※1) 参照A1-352上的防尘附件。(※2) 参照A1-90。(※3) 参照A1-101。



RSR14WVM型



RSR15WV/WVM/WN型

单位：mm

LM轨道尺寸								基本额定负荷		静态容许力矩 N·m*					质量	
宽度	W ₁	W ₂	W ₃	高度	孔距	长度*	Max	C	C ₀	M _A		M _B		M _C	LM滑块	LM轨道
										单滑块	双滑块紧靠	单滑块	双滑块紧靠	单滑块		
18 0 -0.05	6	—	7.5	30	3.5×6×4.5	1000	2.45	3.92	16	92.9	16	92.9	36	0.035	1.08	
							2.45	3.92	16	92.9	16	92.9	36	0.035		
							3.52	5.37	31	161	31	161	49.4	0.051		
24 0 -0.05	8	—	8.5	40	4.5×8×4.5	1430	4.02	6.08	24.5	138	21.7	123	59.5	0.075	1.5	
							4.02	6.08	24.5	138	21.7	123	59.5	0.075		
							5.96	9.21	53.9	274	47.3	242	90.1	0.101		
30 0 -0.05	10	—	9	40	4.5×7.5×5.3	1800	6.01	9.08	43.2	233	38.2	208	110	0.096	2	
							6.66	9.8	50.3	278	44.4	248	168	0.17		
42 0 -0.05	9	23	9.5	40	4.5×8×4.5	1800	6.66	9.8	50.3	278	44.4	248	168	0.17	3	
							6.66	9.8	50.3	278	44.4	248	168	0.17		
							9.91	14.9	110	555	97.3	490	255	0.21		

注) 长度* 长度Max是指LM轨道的标准最大长度。(参照 1-124)

静态容许力矩*

单滑块：使用1个LM滑块的静态容许力矩值

双滑块：使用2个互相紧靠的LM滑块时的静态容许力矩值