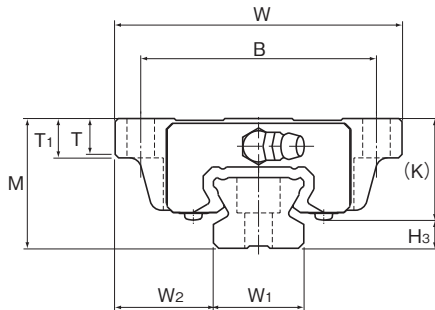


SR-TB、SR-TBM、SR-SB和SR-SBM型



公称型号	外形尺寸			LM滑块尺寸										油嘴	H ₃
	高度	宽度	长度	B	C	H	L ₁	T	T ₁	K	N	E			
	M	W	L	B	C	H	L ₁	T	T ₁	K	N	E			
SR 15TB/TBM SR 15SB/SBM	24	52	57 40.4	41	26 —	4.5	39.5 22.9	6.1	7	18.2	6	5.5	PB1021B	5.8	
SR 20TB/TBM SR 20SB/SBM	28	59	66.2 47.3	49	32 —	5.5	46.7 27.8	8	9	22	6	12	B-M6F	6	
SR 25TB/TBM SR 25SB/SBM	33	73	83 59.2	60	35 —	7	59 35.2	9.1	10	26	7	12	B-M6F	7	
SR 30TB/TBM SR 30SB/SBM	42	90	96.8 67.9	72	40 —	9	69.3 40.4	8.7	10	32.5	8	12	B-M6F	9.5	
SR 35TB/TBM SR 35SB/SBM	48	100	111 77.6	82	50 —	9	79 45.7	11.2	13	36.5	8.5	12	B-M6F	11.5	
SR 45TB	60	120	126	100	60	11	90.5	12.8	15	47.5	11.5	16	B-PT1/8	12.5	
SR 55TB	68	140	156	116	75	14	117	15.3	17	54.5	12	16	B-PT1/8	13.5	

注) 标记M表示LM滑块、LM轨道和钢球采用不锈钢材料。因此带此标记的型号耐腐蚀性强, 不易受环境影响。

公称型号的构成例

SR25 TB 2 UU C1 +1200L Y H T - II

公称型号

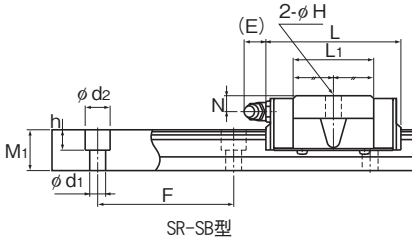
LM滑块的
种类防尘附件
标记(※1)LM轨道长度
(单位mm)

只适用于25

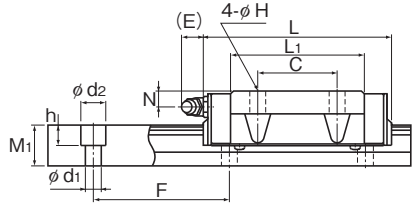
LM轨道
拼接标记相同平面上
所使用的
轴数标记(※4)同一轨道上使用的
LM滑块的个数径向予压标记(※2)
普通(无标记)/轻予压(C1)
中予压(C0)精度标记(※3)
普通级(无标记)/高级(H)/精密级(P)
超精密级(SP)/超超精密级(UP)

(※1) 参照图1-352上的防尘附件。(※2) 参照图1-90。(※3) 参照图1-95。(※4) 参照图1-35。

注) 此公称型号以1轴单元为1套装置。(而当2轴平行使用时, 至少需要2套装置。)



SR-SB型



SR-TB型

单位：mm

LM轨道尺寸						基本额定负荷			静态容许力矩 kN·m*					质量	
宽度 W ₁ ±0.05	W ₂	高度 M ₁	孔距 F	尺寸 d ₁ ×d ₂ ×h	长度* Max	C kN	C ₀ kN	M _a 		M _b 		M _c 	LM滑块 kg	LM轨道 kg/m	
								单滑块	双滑块 紧靠	单滑块	双滑块 紧靠	单滑块			
15	18.5	12.5	60	3.5×6×4.5	2500 (1240)	9.51 5.39	19.3 11.1	0.0925 0.0326	0.516 0.224	0.0567 0.0203	0.321 0.143	0.113 0.0654	0.2 0.15	1.2	
20	19.5	15.5	60	6×9.5×8.5	3000 (1480)	12.5 7.16	25.2 14.4	0.146 0.053	0.778 0.332	0.0896 0.0329	0.481 0.21	0.194 0.11	0.4 0.3	2.1	
23	25	18	60	7×11×9	3000 (2020)	20.3 11.7	39.5 22.5	0.286 0.103	1.52 0.649	0.175 0.0642	0.942 0.41	0.355 0.201	0.6 0.4	2.7	
28	31	23	80	7×11×9	3000 (2520)	30 17.2	56.8 32.5	0.494 0.163	2.55 1.08	0.303 0.102	1.57 0.692	0.611 0.352	1.1 0.8	4.3	
34	33	27.5	80	9×14×12	3000 (2520)	41.7 23.8	77.2 44.1	0.74 0.259	4.01 1.68	0.454 0.161	2.49 1.07	1.01 0.576	1.5 1	6.4	
45	37.5	35.5	105	11×17.5×14	3000	55.3	101	1.1	5.96	0.679	3.69	1.77	2.5	11.3	
48	46	38	120	14×20×17	3000	89.1	157	2.27	11.3	1.39	6.98	2.87	4.2	12.8	

注1) 长度* 长度Max是指LM轨道的标准最大长度。(参照 1-92)

静态容许力矩*

单滑块：使用1个LM滑块的静态容许力矩值

双滑块：使用2个互相紧靠的LM滑块时的静态容许力矩值

注2) SR15的LM轨道安装孔标准为M3用尺寸(无Y标记)。当要订购M4用尺寸(有Y标记)时, 请向THK咨询。与SR型替换等时, 请注意LM轨道安装孔尺寸。