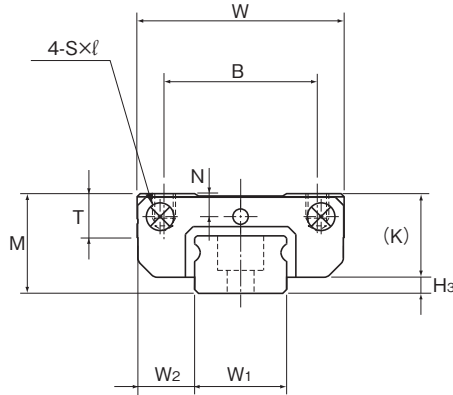


## SRS-M、SRS-N型



| 公称型号               | 外形尺寸 |    |              | LM滑块尺寸 |          |        |                |     |      |     | H <sub>3</sub> |
|--------------------|------|----|--------------|--------|----------|--------|----------------|-----|------|-----|----------------|
|                    | 高度   | 宽度 | 长度           |        |          |        |                |     |      |     |                |
|                    | M    | W  | L            | B      | C        | S×l    | L <sub>1</sub> | T   | K    | N   |                |
| SRS 7M             | 8    | 17 | 23.4         | 12     | 8        | M2×2.3 | 13.4           | 3.3 | 6.7  | 1.6 | 1.3            |
| SRS 9M<br>SRS 9N   | 10   | 20 | 30.8<br>40.8 | 15     | 10<br>16 | M3×2.8 | 19.8<br>29.8   | 4.9 | 9.1  | 2.4 | 0.9            |
| SRS 12M<br>SRS 12N | 13   | 27 | 34.4<br>47.1 | 20     | 15<br>20 | M3×3.2 | 20.6<br>33.3   | 5.7 | 11   | 3   | 2              |
| SRS 15M<br>SRS 15N | 16   | 32 | 43<br>60.8   | 25     | 20<br>25 | M3×3.5 | 25.7<br>43.5   | 6.5 | 13.3 | 3   | 2.7            |
| SRS 20M            | 20   | 40 | 50           | 30     | 25       | M4×6   | 34             | 9   | 16.6 | 4   | 3.4            |
| SRS 25M            | 25   | 48 | 77           | 35     | 35       | M6×7   | 56             | 11  | 20   | 5   | 5              |

注) 由于LM滑块、LM轨道和钢球采用不锈钢材料, 因此耐腐蚀性强, 不易受环境影响。

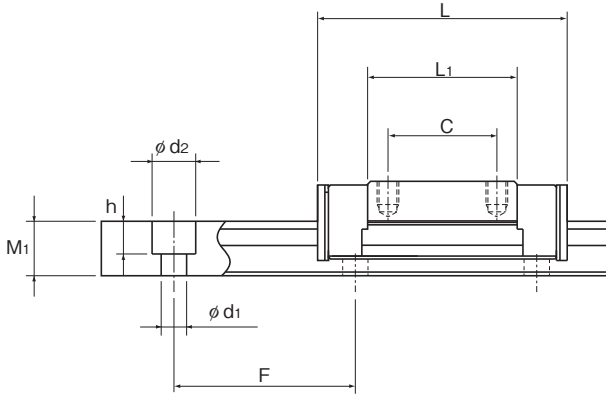
## 公称型号的构成例

|                 |        |            |                |                               |                  |                                   |               |                           |
|-----------------|--------|------------|----------------|-------------------------------|------------------|-----------------------------------|---------------|---------------------------|
| 2               | SRS20M | QZ         | UU             | C1                            | +220L            | P                                 | M             | -II                       |
| 同一轨道上使用的LM滑块的个数 | 公称型号   | QZ<br>自润滑器 | 防尘附件<br>标记(※1) | 径向予压标记(※2)<br>普通(无标记)/轻予压(C1) | LM轨道长度<br>(单位mm) | 精度标记(※3)<br>普通级(无标记)/高级(H)/精密级(P) | LM轨道<br>为不锈钢制 | 相同平面上<br>所使用的<br>轴数标记(※4) |

(※1) 参照A1-352上的防尘附件。(※2) 参照A1-89。(※3) 参照A1-101。(※4) 参照A1-35。

注) 此公称型号以1轴单元为1套装置。(而当2轴平行使用时, 至少需要2套装置。)

在带有QZ自润滑器时, 则不配备油嘴。



单位: mm

| LM轨道尺寸                           |                |                |     |                                     |      | 基本额定负荷       |                | 静态容许力矩 N·m*    |              |                |              |                | 质量             |      |
|----------------------------------|----------------|----------------|-----|-------------------------------------|------|--------------|----------------|----------------|--------------|----------------|--------------|----------------|----------------|------|
| 宽度                               | 高度             | 孔距             | 长度* |                                     |      | C            | C <sub>0</sub> | M <sub>A</sub> |              | M <sub>B</sub> |              | M <sub>C</sub> | LM滑块           | LM轨道 |
| W <sub>1</sub>                   | W <sub>2</sub> | M <sub>1</sub> | F   | d <sub>1</sub> × d <sub>2</sub> × h | Max  | kN           | kN             | 单滑块            | 双滑块紧靠        | 单滑块            | 双滑块紧靠        | 单滑块            | kg/个           | kg/m |
| 7 <sup>0</sup> <sub>-0.02</sub>  | 5              | 4.7            | 15  | 2.4 × 4.2 × 2.3                     | 300  | 1.51         | 1.29           | 3.09           | 17.2         | 3.69           | 17.3         | 5.02           | 0.009          | 0.25 |
| 9 <sup>0</sup> <sub>-0.02</sub>  | 5.5            | 5.5            | 20  | 3.5 × 6 × 3.3                       | 1000 | 2.69<br>3.48 | 2.31<br>3.34   | 7.82<br>15.5   | 43.9<br>81.4 | 9.03<br>17.9   | 50.8<br>94.3 | 10.6<br>15.3   | 0.016<br>0.027 | 0.32 |
| 12 <sup>0</sup> <sub>-0.02</sub> | 7.5            | 7.5            | 25  | 3.5 × 6 × 4.5                       | 1340 | 4<br>5.82    | 3.53<br>5.30   | 12<br>28.4     | 78.5<br>151  | 12<br>28.4     | 78.5<br>151  | 23.1<br>34.7   | 0.027<br>0.049 | 0.65 |
| 15 <sup>0</sup> <sub>-0.02</sub> | 8.5            | 9.5            | 40  | 3.5 × 6 × 4.5                       | 1430 | 6.66<br>9.71 | 5.7<br>8.55    | 26.2<br>59.7   | 154<br>312   | 26.2<br>59.7   | 154<br>312   | 40.4<br>60.7   | 0.047<br>0.095 | 0.96 |
| 20 <sup>0</sup> <sub>-0.03</sub> | 10             | 11             | 60  | 6 × 9.5 × 8                         | 1800 | 7.75         | 9.77           | 54.3           | 296          | 62.4           | 341          | 104            | 0.11           | 1.68 |
| 23 <sup>0</sup> <sub>-0.03</sub> | 12.5           | 15             | 60  | 7 × 11 × 9                          | 1800 | 16.5         | 20.2           | 177            | 932          | 177            | 932          | 248            | 0.24           | 2.6  |

注) 如果需要安装油嘴, 请标明为“带油嘴型”。(对应SRS 15M/15N/15WM/15WN/20M/25M型)

如果需要润滑孔, 请标明为“带润滑孔型”。(对应SRS 7M/7WM/9M/9N/9WM/9WN/12M/12N/12WM/12WN型)

长度\* 长度 Max 是指 LM 轨道的标准最大长度。(参照 B1-56)

静态容许力矩\*

单滑块: 使用1个LM滑块的静态容许力矩值

双滑块: 使用2个互相紧靠的LM滑块时的静态容许力矩值

SRS-G型基本额定负荷

| 公称型号     | 基本额定负荷 |                |
|----------|--------|----------------|
|          | C      | C <sub>0</sub> |
|          | kN     | kN             |
| SRS 9GM  | 2.07   | 2.32           |
| SRS 12GM | 3.36   | 3.55           |
| SRS 15GM | 5.59   | 5.72           |
| SRS 20GM | 5.95   | 9.40           |
| SRS 25GM | 13.3   | 22.3           |

● SRS 7M的LM滑块安装螺栓扭矩参考值见下表。

锁紧扭矩参考值

| 公称型号   | 螺栓的公称型号 | 螺纹深度 [mm] | 锁紧扭矩参考值 [N·m]* |
|--------|---------|-----------|----------------|
| SRS 7M | M2      | 2.3       | 0.4            |

\* 如果实际锁紧力超过锁紧扭矩值, 则会对精度产生影响。

请一定以小于规定锁紧扭矩值安装。